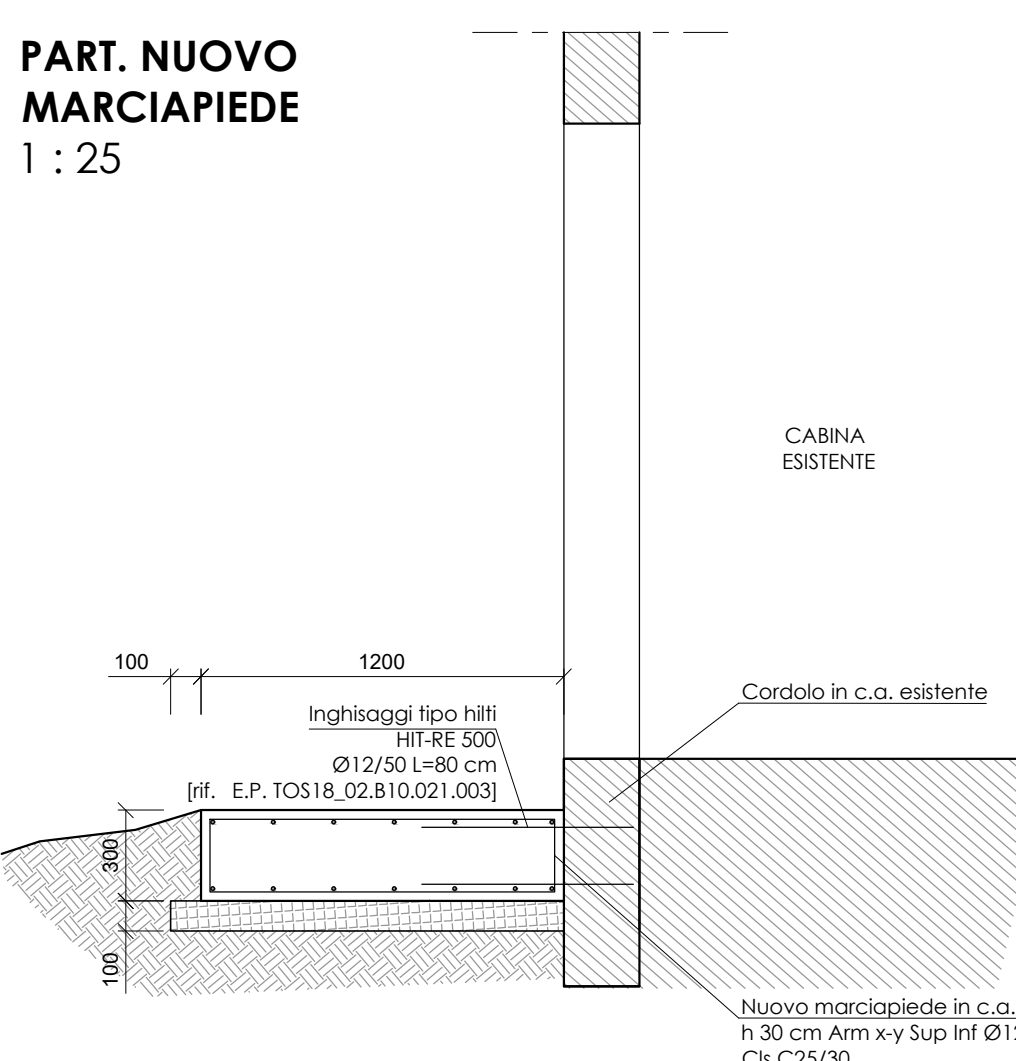
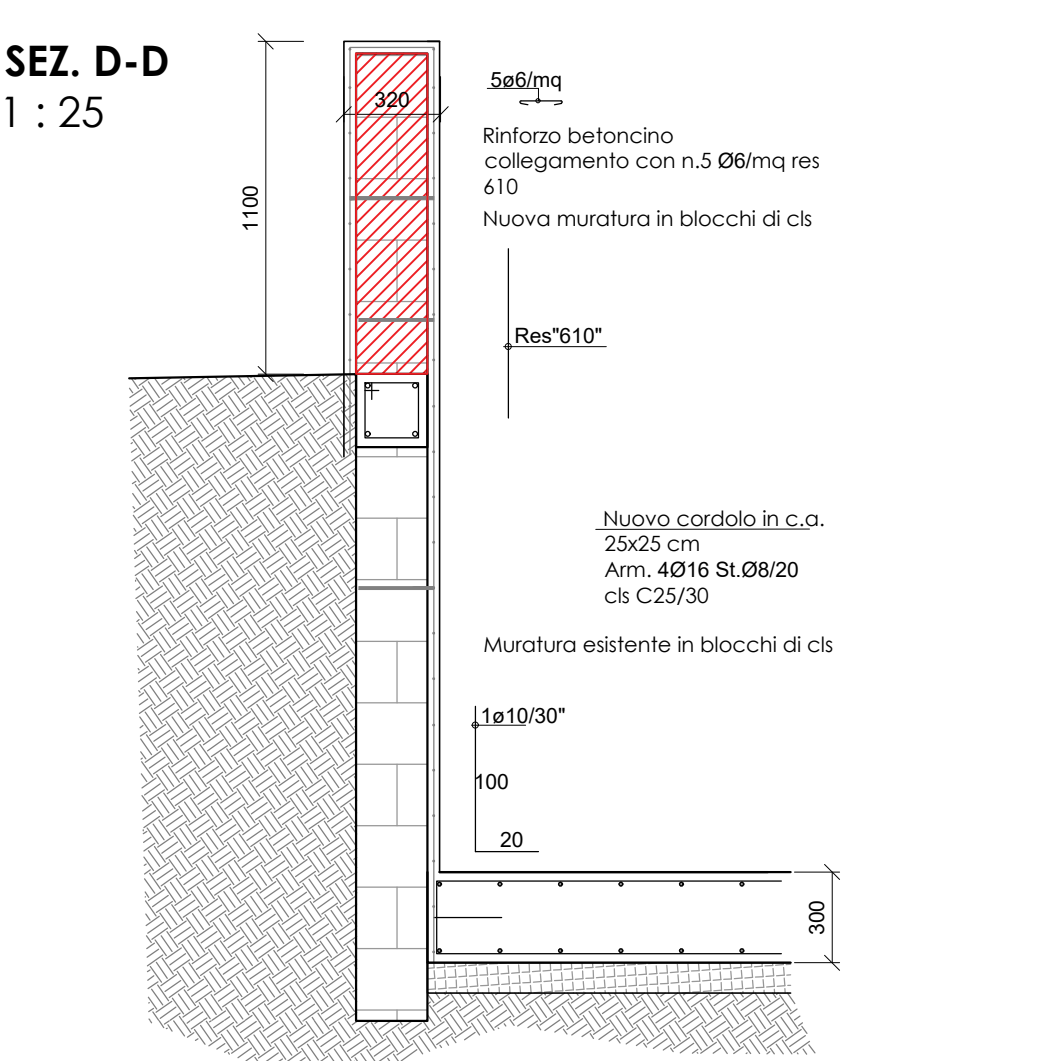
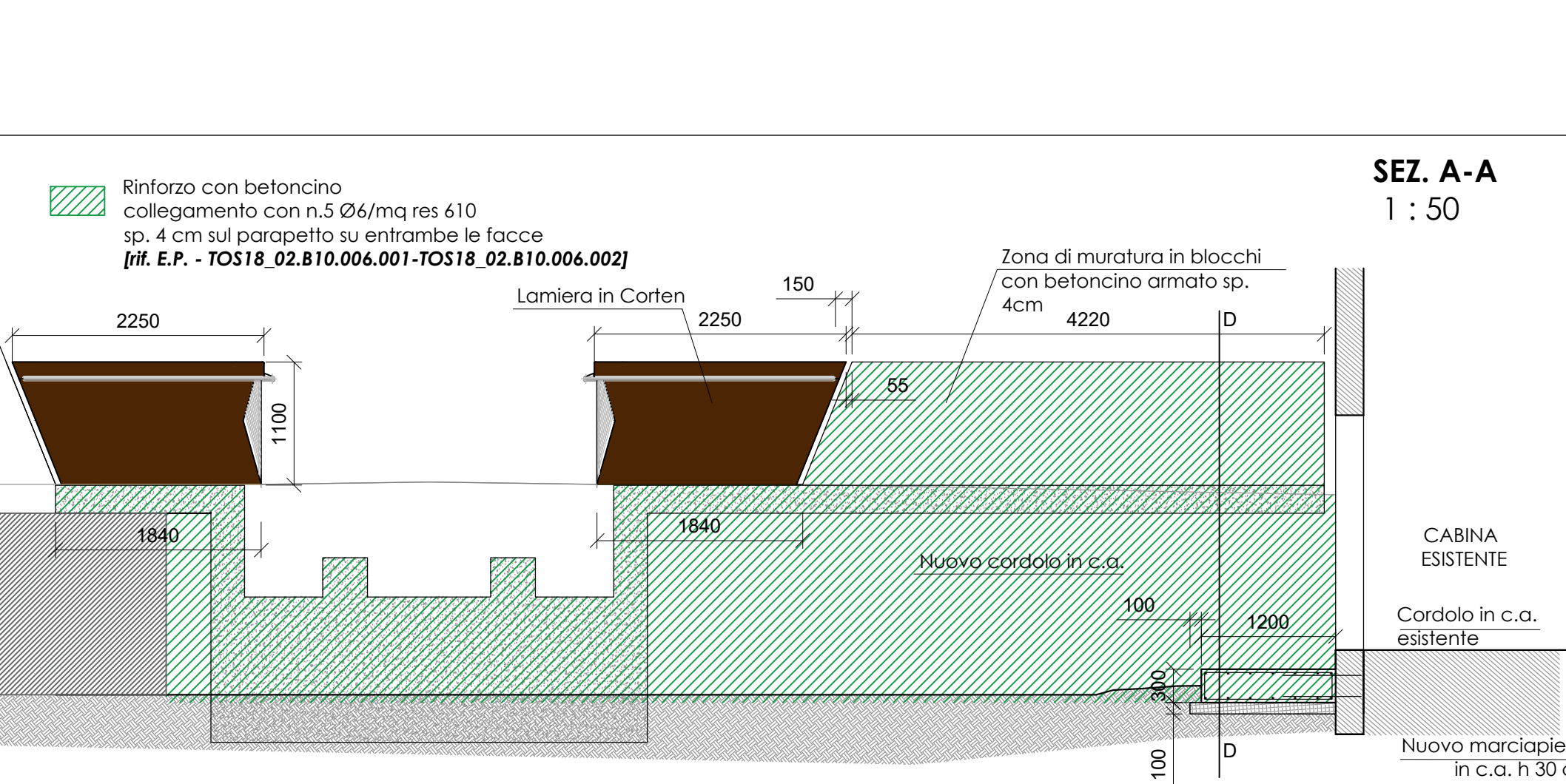
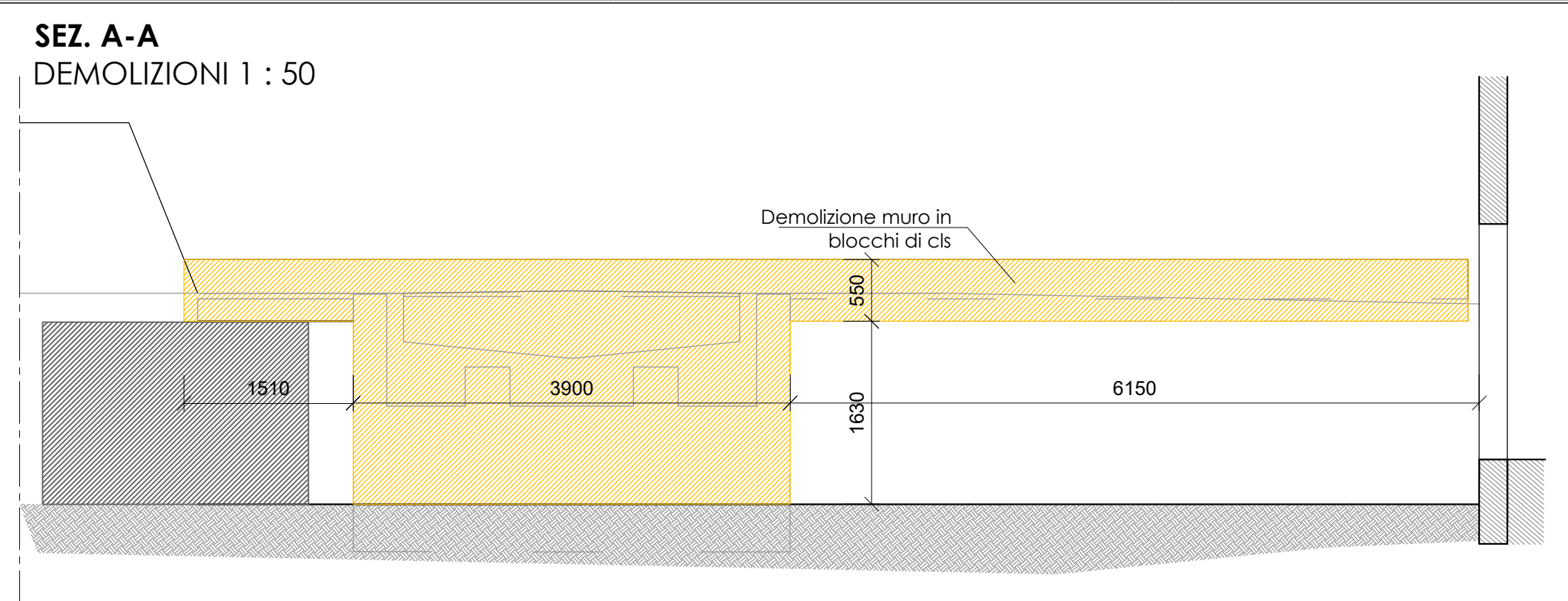
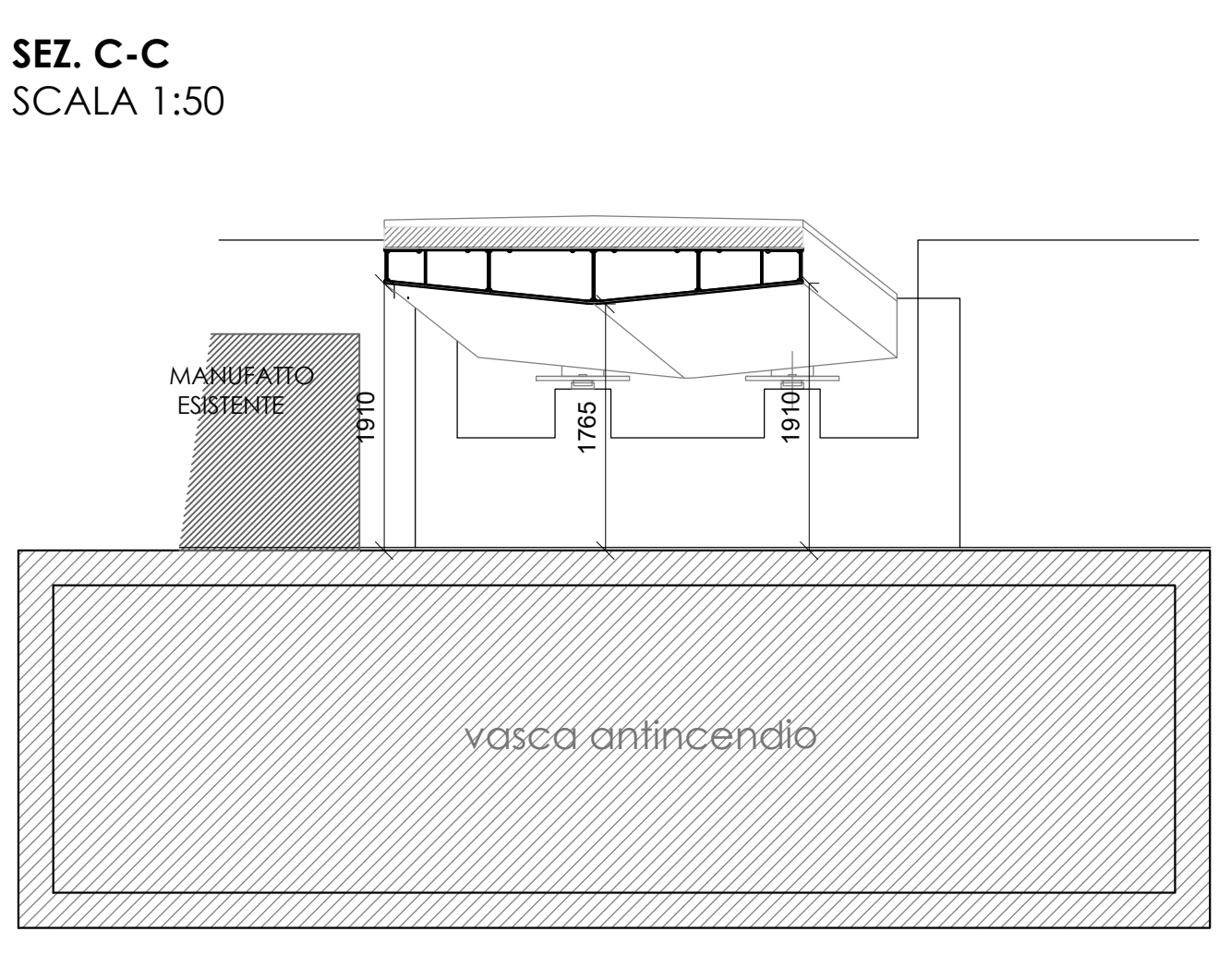
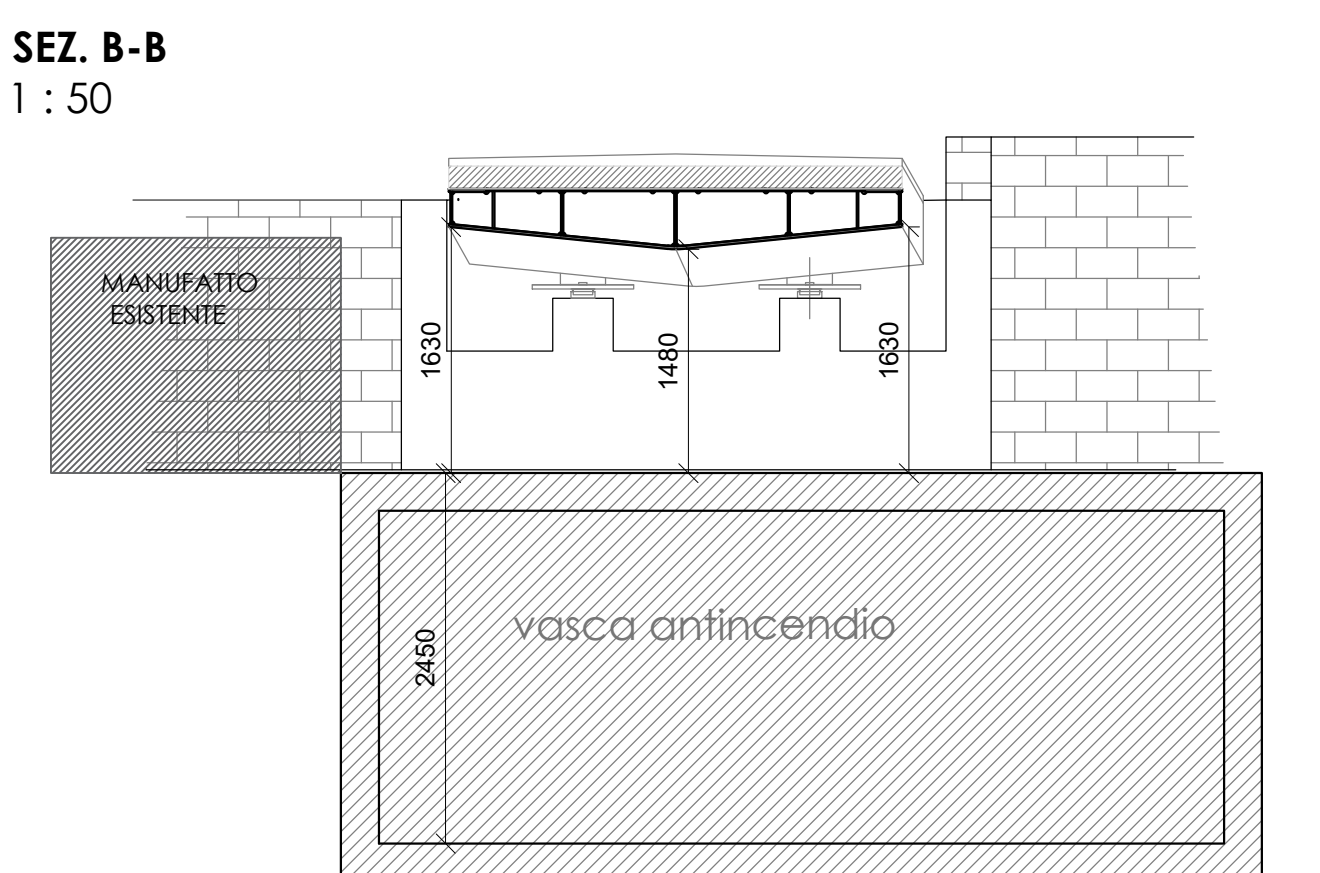
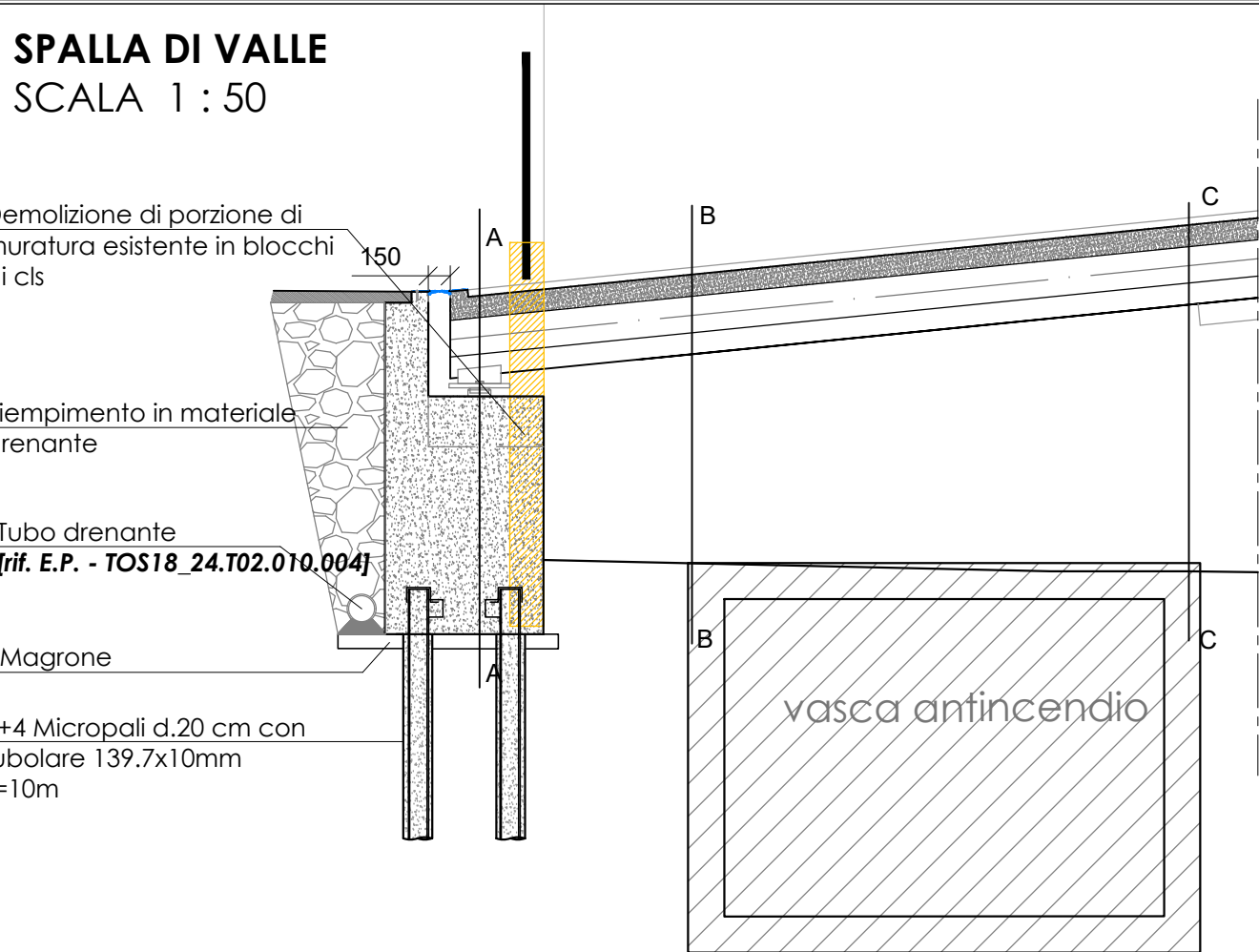
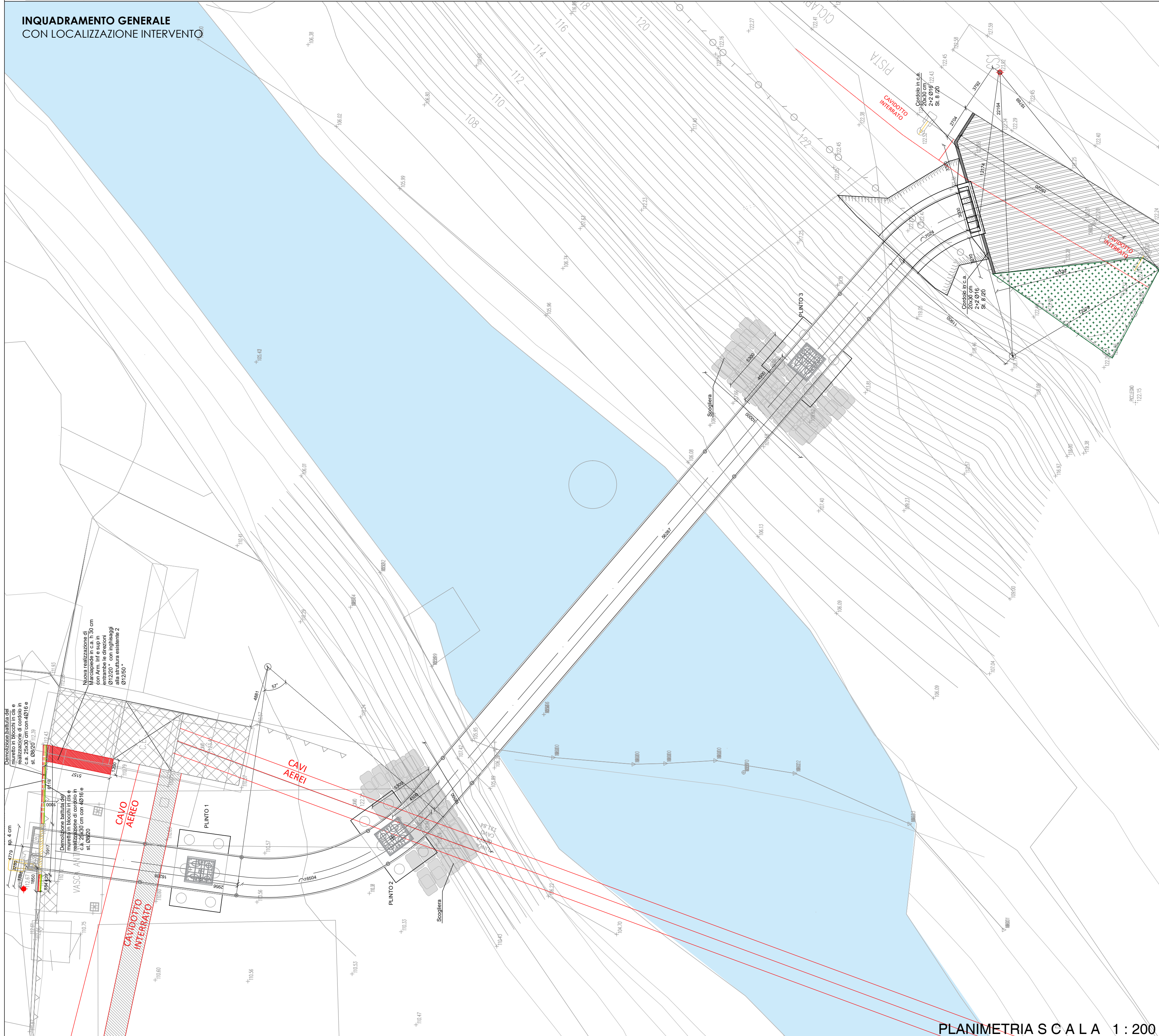
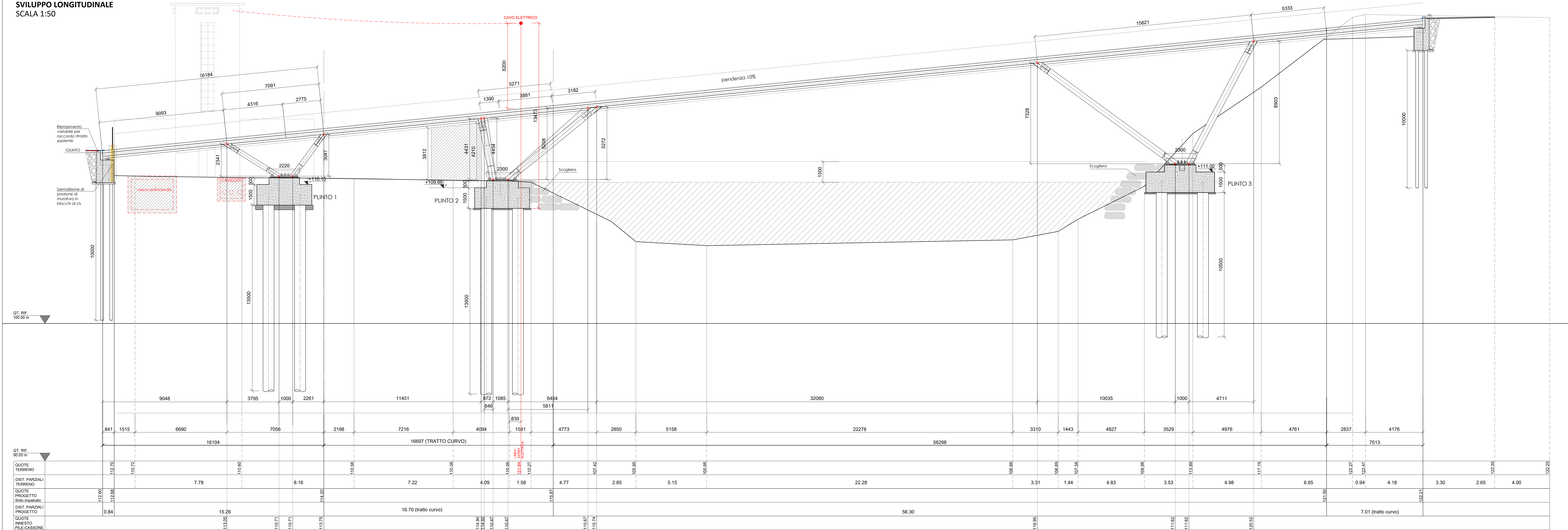


SVILUPPO LONGITUDINALE
SCALA 1:50



SPECIFICHE RELATIVE AL CALCESTRUZZO							
CAMPO DI APPLICAZIONE	RESISTENZA A COMPRESSIONE (N/mm²)	DIAMETRO MASSIMO AGGREGATI (mm)	CLASSE DI ESPOSIZIONE (XC)	QUANTITÀ MINIMA DI CEMENTO (kg/m³)	RAPPORTO MASSIMO ACQUA/CEMENTO	TIPO BARRE ARMATURA [rif. E.P. - TOS18_01.B03.001.005]	CLASSE DI CONSIST. NZA
GETTI MAGRONE [rif. E.P. - TOS18_01.B04.003.002]	C 12 / 15	-	-	200	0.6000	-	S4
STRUTTURE SEC. [rif. E.P. - TOS18_01.B04.005.002]	C 25 / 30	25	XC2	300	0.60	B450C	S4
SPECIFICHE SU BARRE DI ARMATURA							
[rif. E.P. - TOS18_01.B03.001.005]					CORRIFERRO		
					PIEGATURA BARRE: diam = 3Ø (fino a Ø12); diam = 6Ø (da Ø14 a Ø25)		

N.B. GARANTIRE CONTINUITA' ELETTRICA SULLE STRUTTURE PER MESSA A TERRA

NOTE:

- le quote in pianta sono riportate in millimetri;
- le quote altimetriche sono riportate in metri.

Open ingegneria

DNV-GL

COMMESSA / DATA

01114
05/2018

COMMITTENTE

COMUNE DI VAIANO

Lavori Pubblici e Patrimonio
Via Mazzini 21 - 59021 Vaiano (PO)
C.F. 01185740485

R.U.P. Geom. Mario Galli

PROGETTISTA

OPEN INGEGNERIA S.r.l.

Dott. Ing. Francesco Sanli
Via F.lli Giochetti 28/3 - 59100 Prato (PO) tel.0574-606858
CF: SNTNCT36R683999X

OGGETTO

PROGETTO ESECUTIVO
OPERE STRUTTURALI - TRATTO 1

STATO DI PROGETTO : PASSERELLA - SVILUPPO LONGITUDINALE
PASSERELLA - SBARCO LATO CAMINO

SCALA

1:100
1:200

CODICE TAVOLA

ESE.STR.TAV.004

CONSEGNE				REVISIONI			
1 - ESE	14/05/2018	5 -	A - TWE 26/04/2018	E -			
2 -		6 -	B - TWE 09/05/2018	F -			
3 -		7 -	C -	G -			
4 -		8 -	D -	H -			